



# Stadtmist Solothurn: Sanierung einer Siedlungsabfalldeponie

Deponietagung VBSA

Patricia Walker

März 2024

**Eberhard**

**EBERHARD**

**EBIOX**

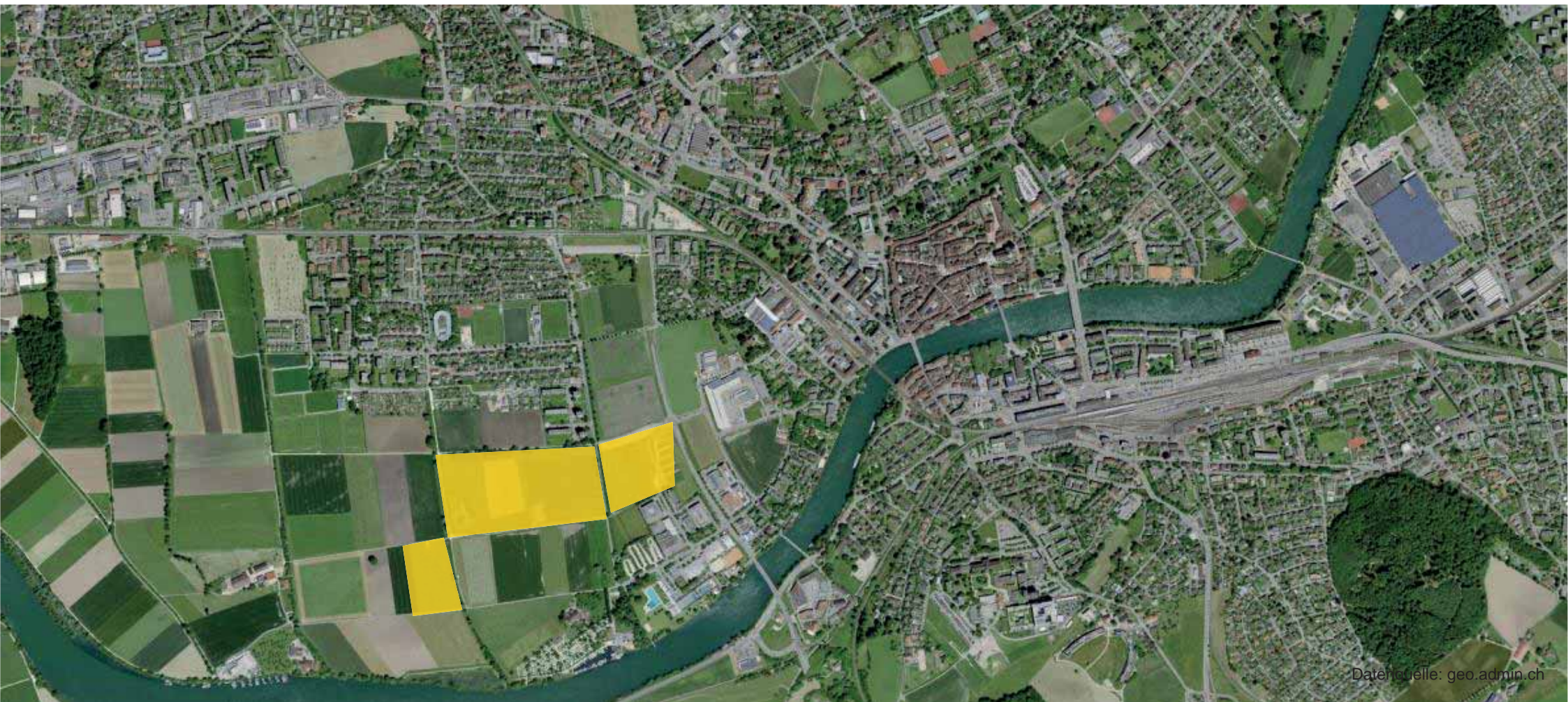
**WEIACHER**

**DETZELN**

Pioniere in Bau und Umwelt

# Deponien Stadtmist Solothurn

## Ausgangslage



# Stadtmist Deponien Solothurn

## Ausgangslage

- Auslöser des Projektes: altlastenrechtliche Sanierung eines Ablagerungsstandortes
- Grossräumige Ablagerung von Haushalt- und Gewerbeabfälle aus der Region Solothurn auf einer Fläche von ca. 160'000 m<sup>2</sup> (16 ha, ca. 23 Fussballfelder)
- Erwartete Materialmengen:
  - Bodenaushub: ca. 60'000 m<sup>3</sup>
  - Deponiekörper: ca. 260'000 m<sup>3</sup>
  - Belastete Verlandungssed. : ca. 2'000 m<sup>3</sup>
- Ablagerungszeitraum: ca. 1925 bis 1976



Datenquelle: geo.admin.ch

# Sanierungsablauf

## Fokus: vor Ort Behandlung mittels eigener Abfallanlage

- Behandlung des 'Deponiekörpers' vor Ort mittels spezifisch auf die Abfälle zugeschnittener Anlage
- Behandlungsweise muss auf ein breites Spektrum von Abfällen zugeschnitten sein → Zeitreise von vorwiegend mineralisch geprägten Materialien hin zu hohen Anteil an organischen Materialien
- Zielsetzung:
  - Bestmögliche Separierung
  - Erreichen einer hohen Verwertungsquote
  - Gesetzteskonforme Entsorgung Produkte
- Lokale End-Entsorgung/ Verwertung der Abfallströme



Drohnenaufnahme: zur Verfügung gestellt von Bauherrngemeinschaft Sanierung Stadtmist Solothurn

# Sanierungsablauf

## Einblick ins Ausgangsmaterial / Deponie Unterhof



# Sanierungsablauf

## Einblick ins Ausgangsmaterial / Deponie Spitelfeld Ost



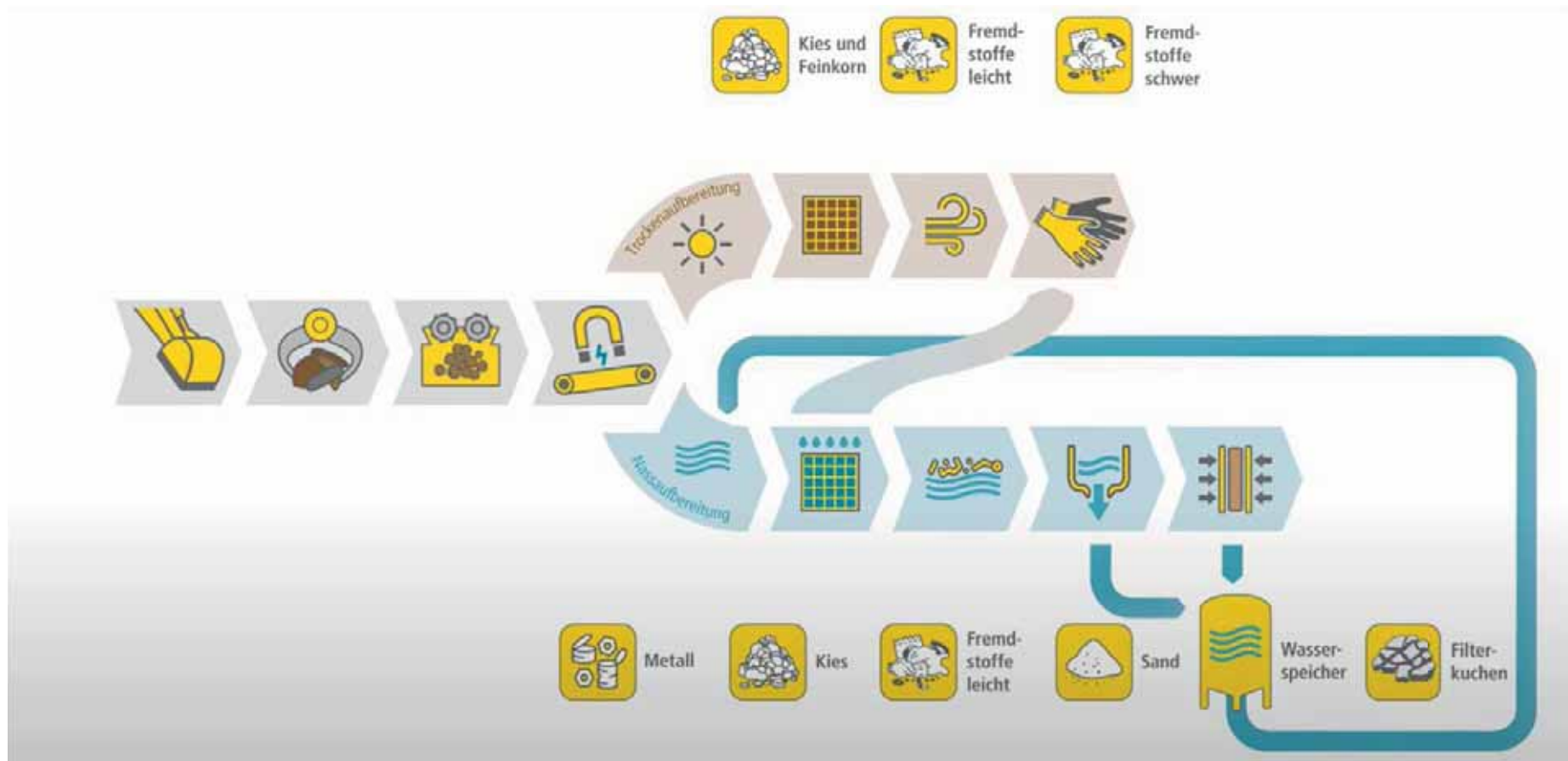
# Sanierungsablauf

Einblick ins Ausgangsmaterial / Deponie Spitelfeld West / Oberer Einschlag



# Abfallanlage

## Funktionsprinzip und Möglichkeiten





# Abfallanlage

## Produkte Trockenaufbereitung



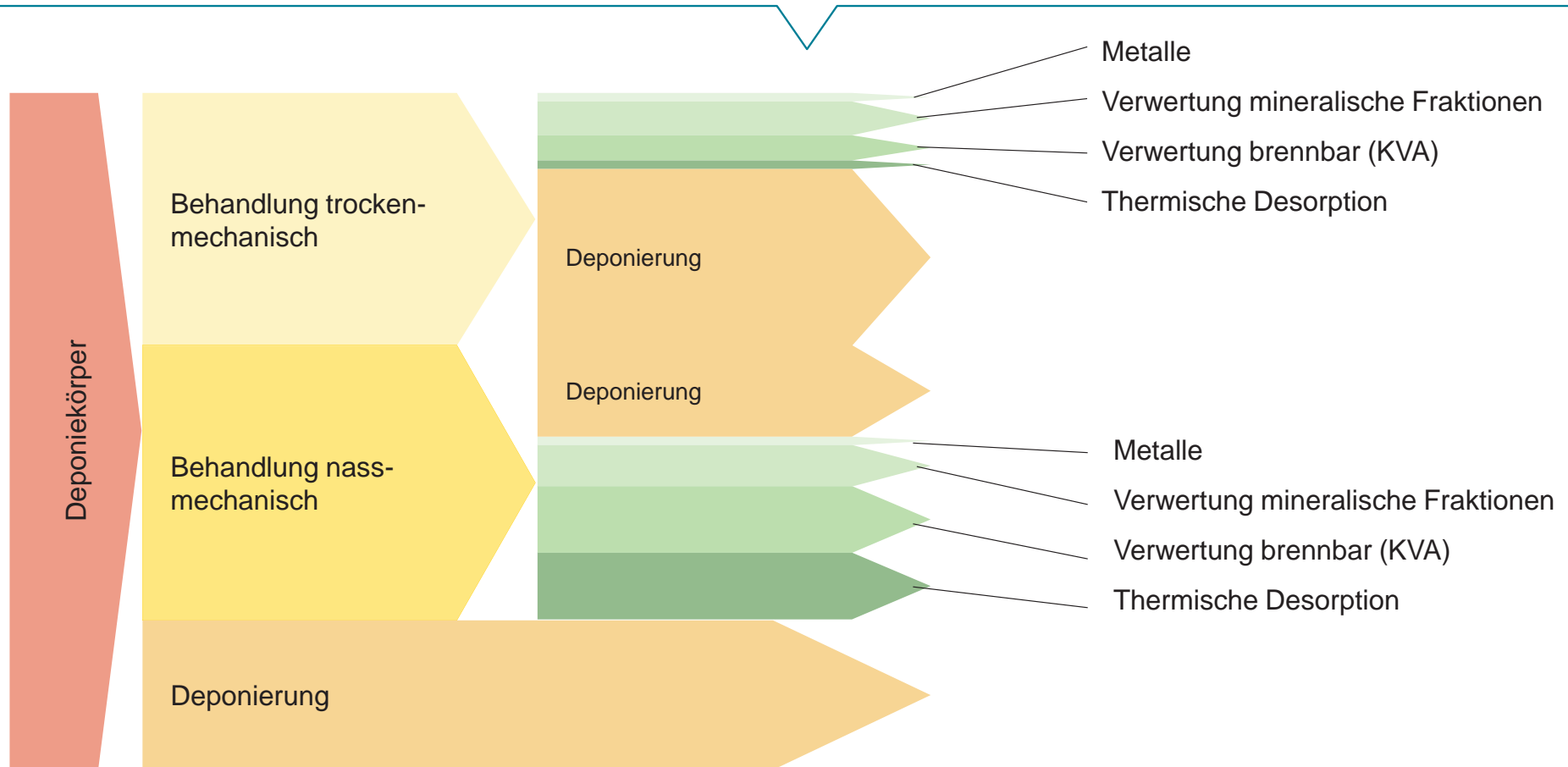
# Abfallanlage

## Produkte Nassaufbereitung



# Abfallanlage

## Vorausblick Entsorgung / Verwertung Material Deponiekörper



# Fazit: Behandlung von Abfällen aus ehemaligen Deponien

## Relevante Kosten-Faktoren bei der Behandlung / Aufbereitung

---

- Zusammensetzung der Abfälle
  - Behandlung ist spezifisch drauf abzustimmen
  - Produkte ab Behandlung + Kosten Endentsorgung abhängig von der Zusammensetzung
- Anfallende Menge (Anlage vor Ort / fixe Anlage unabhängig vom Standort)
- Unvorhergesehene Deponieinhalte
- Kosten für Massnahmen gegen Emissionen (Staub, Geruch, Lärm etc.)

